

Siłownik o małym skoku do zaworów grzybkowych o małym skoku firmy Siemens, przeznaczonych do instalacji grzewczych, wentylacyjnych i klimatyzacyjnych

- Siła przesuwu 500 N
- Napięcie znamionowe AC 24 V
- Sterowanie 3-punktowe
- Skok 5.5 mm



Dane techniczne

Dane elektryczne	Napięcie znamionowe	AC 24 V
	Częstotliwość napięcia znamionowego	50/60 Hz
	Zakres roboczy	AC 19.2...28.8 V
	Pobór mocy podczas pracy	1.5 W
	Moc znamionowa	1.5 VA
	Przyłącze zasilania / sterowania	Zaciski 4 mm ² (kabel Ø6...8 mm, 3-żyłowy)
	Praca równoległa	Nie
Dane funkcjonalne	Siła przesuwu - silnik	500 N
	Ręczne przestawianie	wysprężlenie przekładni tymczasowe i stałe pokrętem na obudowie
	Skok	5.5 mm
	Interfejs siłownika do zaworów	G 3/4"
	Czas ruchu - silnik	140 s / 5.5 mm
	Duty cycle value	75% (= czas aktywności 140 s / czas pracy 187 s)
	Poziom mocy akustycznej – silnik	35 dB(A)
Wskaźnik położenia	Odwracalna płytką ze skalą	
Dane dotyczące bezpieczeństwa	Klasa ochronności IEC/EN	III Napięcie bezpieczne - niskie (SELV)
	Kategoria ochronna obudowy IEC/EN	IP40
	Kompatybilność elektromagnetyczna	Oznakowanie CE zgodnie z 2014/30/WE
	Zasada działania	Type 1
	Odporność na impulsy napięciowe - zasilanie / sterowanie	0.8 kV
	Stopień zanieczyszczenia środowiska	3
	Temperatura otoczenia	0...50°C
	Temperatura przechowywania	-30...80°C
	Wilgotność otoczenia	Maks. 95% wilgotność wzgl., brak kondensacji
	Nazwa budynku/projektu	bezbosługowy
Masa	Masa	0.38 kg

Uwagi dotyczące bezpieczeństwa



- Urządzenie jest przeznaczone do stosowania w stacjonarnych systemach grzewczych, wentylacyjnych i klimatyzacyjnych. Nie wolno go stosować w dziedzinach innych niż wymienione w dokumentacji, w szczególności nie może być stosowane w samolotach, ani innych środkach transportu powietrznego.
- Prace montażowe muszą być wykonywane przez osoby o odpowiednich uprawnieniach. Trzeba przestrzegać wszystkich mających zastosowanie norm i przepisów dotyczących instalowania i montażu.
- Siłownik wymaga zabezpieczenia przed wilgocią. Nie nadaje się do zastosowań na zewnątrz budynków.
- Użytkownik nie może ani wymieniać, ani naprawiać żadnych elementów urządzenia.
- Urządzenie zawiera elementy elektryczne i elektroniczne. Nie wolno go wyrzucać z odpadami komunalnymi. Ze zużytym lub uszkodzonym urządzeniem trzeba postępować zgodnie z obowiązującymi przepisami dotyczącymi utylizacji odpadów.

- Prawidłowe działanie odciążenia kabla trzeba sprawdzić w obudowie siłownika.

Cechy produktu

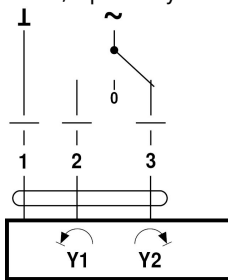
Łatwy montaż bezpośredni	Montaż bezpośrednio na zaworze przy użyciu jednej nakrętki radełkowej.
Przestawianie ręczne	Możliwe jest przestawianie ręczne przy użyciu dźwigni. Tymczasowe wysprężenie przekładni po wciśnięciu pokrętki. Trwałe wysprężenie po wciśnięciu i jednoczesnym obróceniu pokrętki w prawo o 90°.
Wysoka niezawodność działania	Siłownik jest zabezpieczony przed przeciążeniem i zatrzymuje się automatycznie po dojściu do ogranicznika.

Akcesoria

Akcesoria elektryczne	Opis	Typ
	Styk pomocniczy 1 x SPDT do siłowników HT ze sterowaniem 3-punktowym z zaciskami śrubowymi	SNR2

Instalacja elektryczna


Zasilanie poprzez transformator bezpieczeństwa.

Schematy połączeń
 AC 24 V, 3-punktowy

Wymiary
Rysunki wymiarowe
